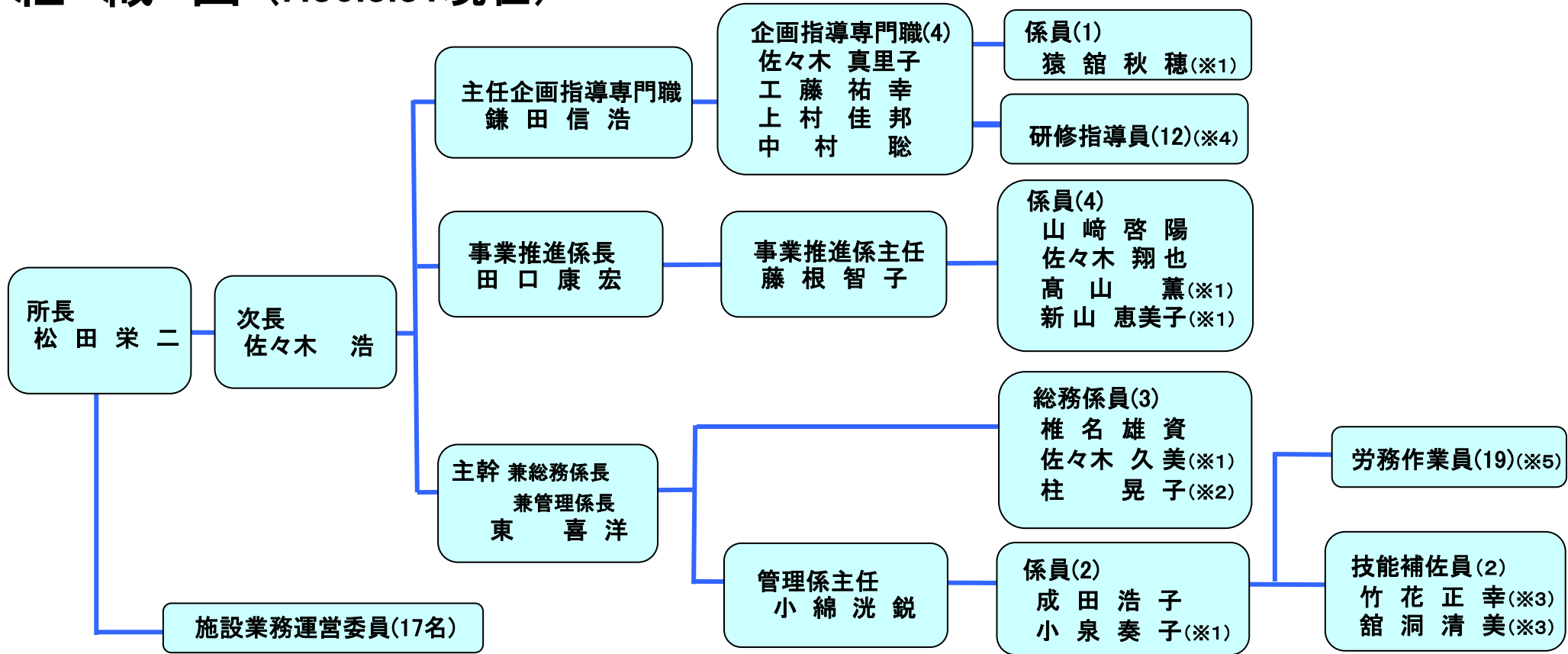


組織図 (H30.3.31現在)



常勤職員	15名
パートタイム職員(事業補佐員)	6名
パートタイム職員(技能補佐員)	2名
パートタイム職員(研修指導員)	12名
パートタイム職員(労務作業員)	19名

※1 事業補佐員として週30時間勤務

※2 事業補佐員として週25時間勤務

※3 技能補佐員として週30時間勤務

※4 登山指導員として一人当たり年間5日程度勤務

※5 環境ボランティアとして、除草作業等に一人当たり年間18時間程度勤務

<研修指導員>(登山指導員)

石川 享子 伊藤 聖徳
 泉 貴美子 高橋 孝精
 大友 晃 根田 工子
 佐藤 誠 佐藤 俊一
 滝田 章
 田中 潔
 田中 耕一
 吉田 光

<労務作業員(環境ボランティア)>

馬場 栄松 柏木 勇三 山村 洋
 菅原 公佑 吉田 信吉 千葉 良子
 田村 章一 小野寺 知明 長沢 キミエ
 田村 耕三 山口 喜勝
 欠畑 澄 中島 徹哉
 工藤 忠夫 千葉 茂
 小杉 英機 佐々木 實
 小野寺 晶子 重茂 勇治