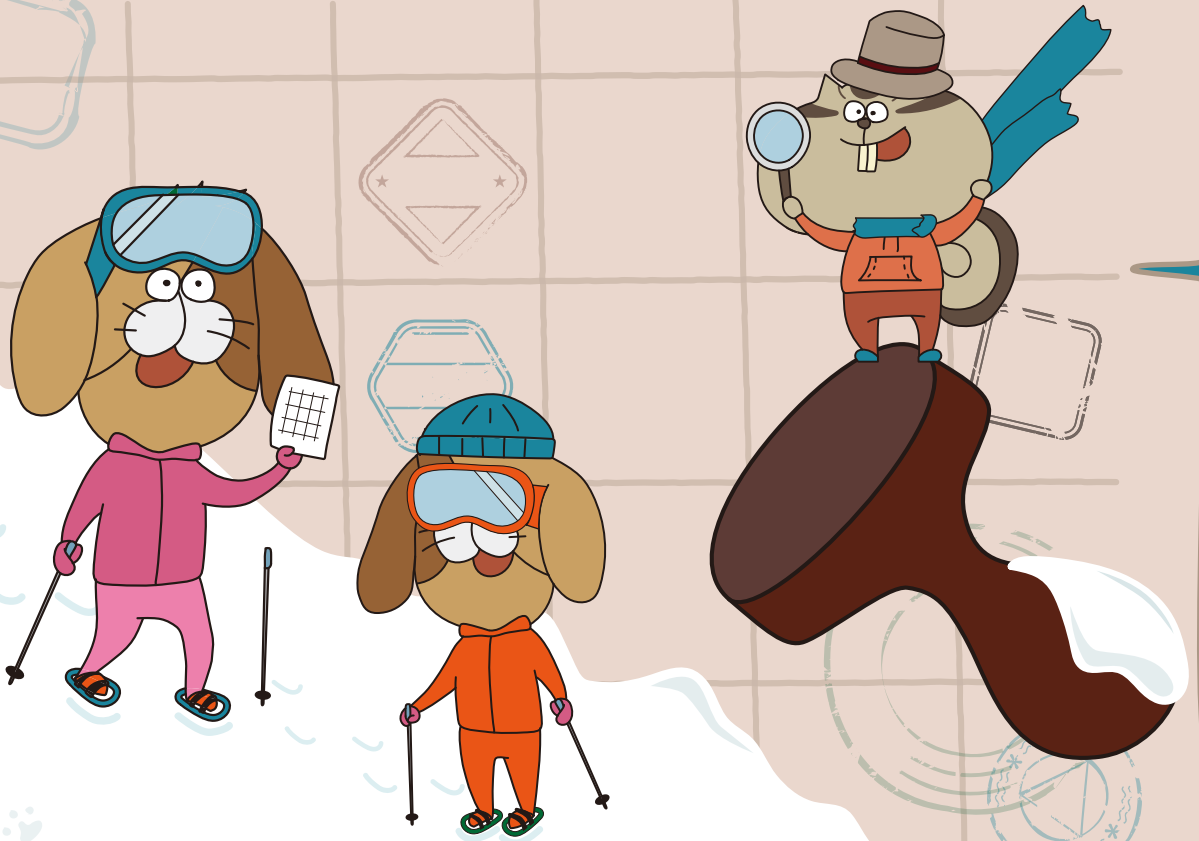


はくぎん
スノーシューで白銀の
ぼうけん
テンパークを冒険しよう!

第3弾

親子日帰り事業 1089 (テンパーク) 探検隊DX スノーシュー



おくがいかつどう
1089スタンプラリー=80(屋外活動)と
なぞと たんていだん おくないかつどう たの
謎解き1089探偵団(屋内活動)を楽しめます。

2023.1.8 日 / 1.15 日 / 1.22 日 9:30▶15:00

場所: 国立岩手山青少年交流の家

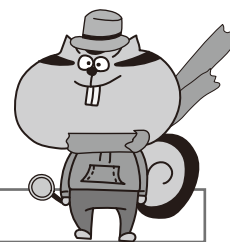
主催: 国立岩手山青少年交流の家(企画・運営: みちのく「体験の風をおこそう」運動実行委員会)



独立行政法人 国立青少年教育振興機構
国立岩手山青少年交流の家

親子日帰り事業 第3弾

1089(テンパーク)探検隊DX・スノーシュー 開催案内



期 日	令和5年1月8日(日)、1月15日(日)、1月22日(日) 9時30分～15時(最終受付14時)
場 所	国立岩手山青少年交流の家(岩手県滝沢市後292)
対 象	幼児・小学生とその保護者
申込・受付	事前申込不要です。当日正面玄関にお越しください。
参加費	無料
内 容	<p>ご希望に応じて活動を選択できます。また、いずれか一方を終了した後に、もう一方を行うことも可能です。</p> <p>【屋外活動】1089スタンプラリー80</p> <ul style="list-style-type: none">・国立岩手山青少年交流の家の敷地内に設置された80個のスタンプを探索します。・希望者にはスノーシューを貸し出します。・見つけたスタンプをスタンプ台紙に押印します。・屋外を探検した感想をスタンプ台紙に書き込みます。・探索範囲によって2つのレベルを設けています。・昨年度と同じスタンプ台紙を使用することも可能です。・昨年度よりもレベルアップした(探索範囲が広がり、スタンプが増えた)ものにチャレンジすることも可能です。新しいスタンプ台紙をお渡しします。 <p>【屋内活動】謎解き1089探偵団</p> <ul style="list-style-type: none">・国立岩手山交流の家館内に設置された80個のチェックカードのうち、50枚のチェックカードを、館内地図を見ながら探します。・チェックカードに書いてある「ひらがな」を解答用紙に記入します。・見つけた「ひらがな」を使って、解答用紙に書いてあるクイズに解答します。・クイズの難易度によって3つのレベルを設けています。

その他

- ・お車でお越しになる際は、係員の指示に従って駐車してください。
- ・当日は軽食の販売があります。
- ・昼食を持参された場合は、館内(プラザ・ロビー・図書コーナー)でお召し上がりください。
- ・その他、ご不明な点がございましたら、下記のお問い合わせ先までお気軽にご連絡ください。

【お問合せ】

国立岩手山青少年交流の家
〒020-0601
岩手県滝沢市後292
TEL: 019-688-4221
MAIL: iwate-jigyo@niye.go.jp
担当: 晴山・板澤・馬場・小泉・館洞・高橋