

## 45

## プラトンボ【自主活動】

### 1 活動のねらい

- ・身近な素材で、手軽におもちゃを製作することを通して、創作する喜びを味わいます。
- ・自分が作ったもので遊ぶ楽しさを体験します。

### 2 活動の概要

プラスチックと竹ぐしを材料にした竹とんぼを作ります。

### 3 人数・時間・場所

- (1) **人数** 2名～100名程度
- (2) **対象** 小学生
- (3) **期間** 通年
- (4) **時間** 30分程度＋遊ぶ時間（団体の都合による）
- (5) **場所** 室内（研修室等）



### 4 料金

1個 50円

### 5 指導について

活動は、原則、団体の自主活動となります。別紙「プラトンボの作り方」を参考に、事前指導を行うことにより、円滑な活動ができます。依頼があれば、職員が活動の進め方を説明します。

※支払いは、活動終了後に現金払い、コンビニ支払い又は銀行振込をしてください。

### 6 準備する物

区分	内 容	備 考
団 体	・油性ペン（ネームペン）	
交流の家	・材料（プラ板、竹ぐし、アイロンビーズ）、用具一式（マジック、はさみ、画びょう）	

### 7 活動の流れ

活動の流れ	役 割
物品借用	・代表者が、材料受け取り、用具一式を借用（事務室）
創作説明	・代表者が創作の手順、安全管理について全体説明
創作開始	・創作（引率者は安全について観察）
活動終了	<ul style="list-style-type: none"> <li>・用具（はさみ）がそろっているかを確認</li> <li>・活動場所掃除</li> <li>・職員立ち会いのもと、借用物品を確認し、返却</li> </ul>

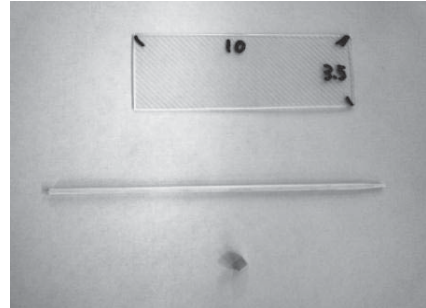
### 8 実施上の留意点

- (1) はさみ、画びょうの取り扱いに注意してください。
- (2) 飛ばす活動は屋外で行い、屋根や人等まわりに注意してください。

# プラトンボの作り方

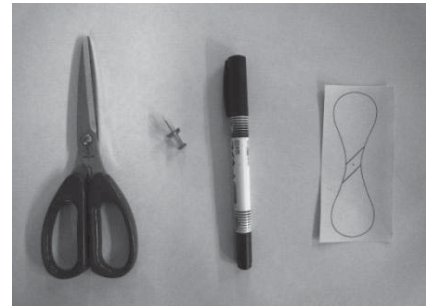
## 1 材料

- ① プラスチック板（プラ板）使い古しの半透明のファイル（3.5cm×10cm）
- ② 竹ぐし（15cm）
- ③ アイロンビーズ



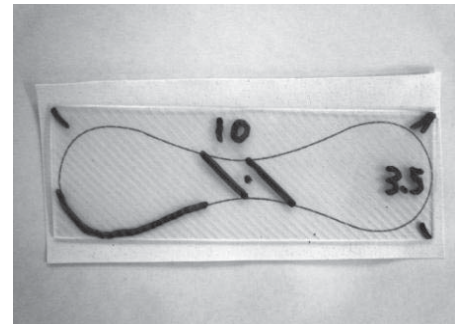
## 2 道具

- ① はさみ
- ② ダルマ画びょう
- ③ 油性マジック（ネームペン）
- ④ 設計図



## 3 作り方

- ① プラ板を設計図の上ののせて、形を油性マジックでうつす。  
そのときななめの線と中心の点もうつつす。
- ② はさみで羽の形を切る。
- ③ 中心の点に、ダルマ画びょうで穴をあける。
- ④ ななめの線にそって、羽の左右とも上に曲げる。
- ⑤ 羽の中心の穴に下から、竹ぐしをさし、ぐらつかないようしっかりさしこむ。
- ⑥ 竹ぐしの先をアイロンビーズにつきさす。  
ビーズの穴に入れるのではなく、側面にさす。  
画びょうでビーズ側面に穴をあけると竹ぐしがさしやすくなる。



## 4 遊び方

- ① 両手のひらで、竹ぐしをはさみ、右手をつき出すようにして、竹ぐしを回転させる。
- ② 羽を自分や他の人に向けて飛ばさないこと。
- ③ 近くに人やものがないところで遊ぶこと。
- ④ 遊んでいると、羽がぐらついてくるので、ぐらついたら竹ぐしをしっかりと差し込むこと。

