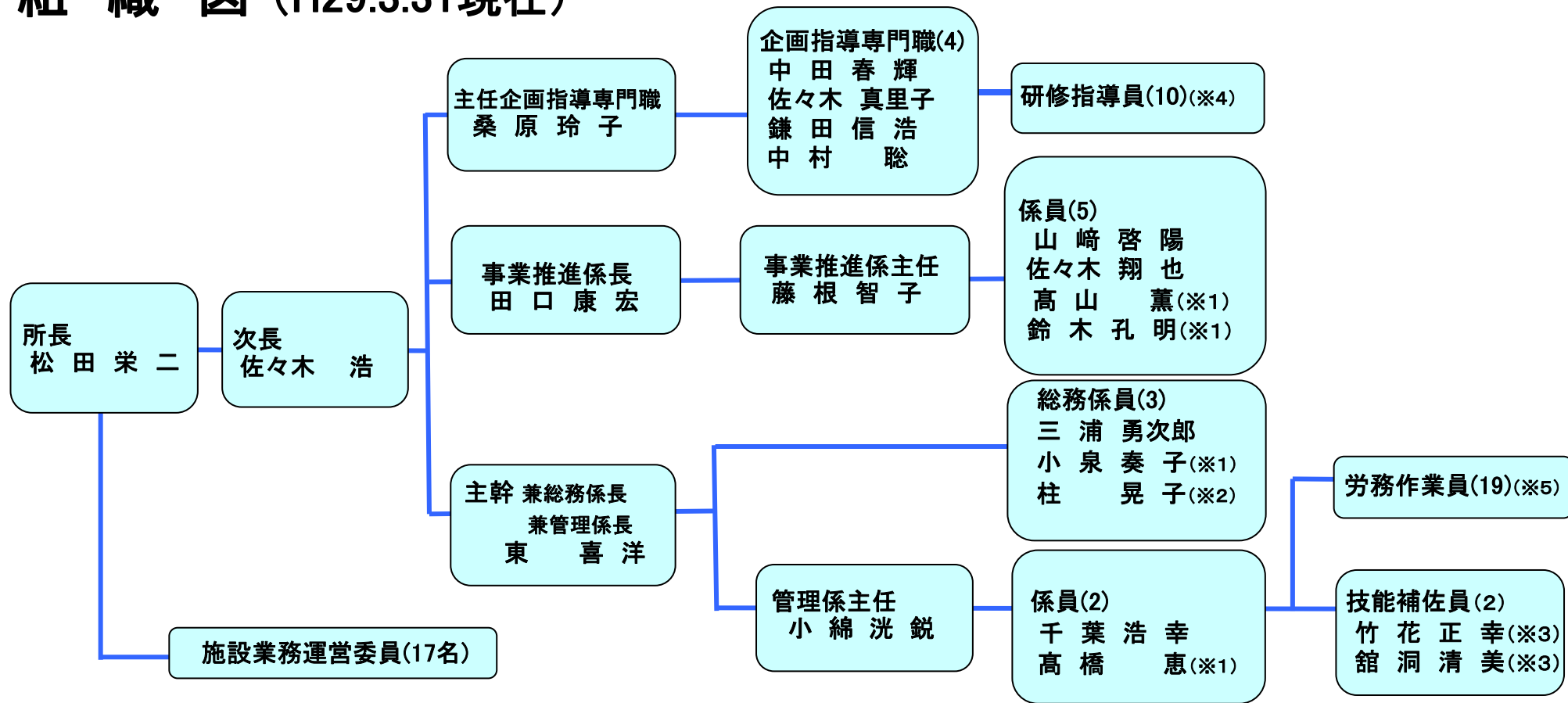


組織図 (H29.3.31現在)



常勤職員	15名
パートタイム職員(事業補佐員)	5名
パートタイム職員(技能補佐員)	2名
パートタイム職員(研修指導員)	10名
パートタイム職員(労務作業員)	19名

※1 事業補佐員として週30時間勤務

※2 事業補佐員として週24時間勤務

※3 技能補佐員として週30時間勤務

※4 登山指導員として一人当たり年間5日程度勤務

※5 環境ボランティアとして、除草作業等に一人当たり年間18時間程度勤務

〈研修指導員〉〈登山指導員〉	
石川 享子	伊藤 聖徳
泉 貴美子	高橋 孝精
大友 晃	
佐藤 誠	
滝田 章	
田中 潔	
田中 耕一	
吉田 光	

〈労務作業員(環境ボランティア)〉		
馬場 栄松	柏木 勇三	山村 洋
菅原 公佑	吉田 信吉	千葉 良子
田村 章一	小野寺 知明	長沢 キミエ
田村 耕三	山口 喜勝	
欠畑 澄	中島 徹哉	
工藤 忠夫	千葉 茂	
小杉 英機	佐々木 實	
小野寺 晶子	重茂 勇治	