

みちのく「体験の風をおこそう」運動推進協議会共催事業

テンパーク de 体験!



国立岩手山青少年交流の家 教育事業

テンパークちゃれんじくらぶ冬

期日：平成30年1月13日(土)～14日(日)

対象：小学3年～6年生 80名程度

内容：小学生が高校生以上の青年たちと一緒に、テンパークで自然体験活動や創作活動を行います。

スキー体験 in テンパーク

期日：①平成30年1月20日(土)～21日(日)

②平成30年2月17日(土)～18日(日)

対象：小学3年～6年生 80名程度

内容：スキー・スノーボードの体験を楽しみながら、スキーの技術の向上と自然に親しむ心を育みます。

親子で楽しむ自然体験 in 冬のテンパーク (仮称)

期日：平成30年1月27日(土)～28日(日)

対象：小学生以下の親子

70組 200名程度 (予定)

内容：雪の中での自然体験を親子で楽しみます。

親子で遊ぼう!

～ダンボールと雪遊び～

期日：平成30年2月3日(土)～4日(日)

対象：幼児(年長児)とその保護者 10組 30名程度

内容：親子でダンボール遊具やそりすべり、雪遊びをしながら、いろいろな動きを体験します。

まってるよ～!

みんなで
きてねえ～!



【お問い合わせ先】

国立岩手山青少年交流の家
〒020-0601 滝沢市後292

TEL: 019-688-4221

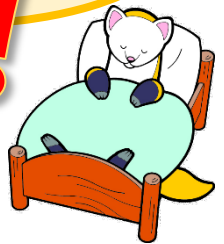
FAX: 019-688-5047

メール: iwate@niye.go.jp

H P: <http://iwate.niye.go.jp>



かぞくで とまろう！ テンパーク！



国立岩手山青少年交流の家は、ご家族でご利用できます！

登山、オリエンテーリング、グラウンドゴルフ、
テニス、散策、バドミントン、フットサルや



各種創作活動などのたくさんの活動プログラムを
用意しておりますので、気軽にご相談ください。

宿泊料・施設使用料は…

無料です！

(29歳以下の方の利用を含む場合)

南部曲り屋にもご宿泊できます！
昔の暮らし、体験してみませんか？
詳しくはお問い合わせください。



宿泊にかかる費用は、
シーツ等洗濯料200円と食事代のみ！
※創作活動等を行う場合、材料費等別途料金がかかります。

| 食事代 (レストラン) | 朝食 | 昼食 | 夕食 |
|-------------|------|------|------|
| 中学生以上 | 420円 | 530円 | 690円 |
| 小学生 | 410円 | 520円 | 670円 |
| 3歳以上小学生未満 | 340円 | 420円 | 540円 |



ご家族でのご利用、お待ちしております！



独立行政法人青少年教育振興機構
国立岩手山青少年交流の家

〒020-0601 岩手県滝沢市後292
TEL 019-688-4221 FAX 019-688-5047
メール iwate@niye.go.jp URL <http://iwate.niye.go.jp>